

# 3 なかだスポーツクラブ “パティオ”



## 設立の趣意

なかだスポーツクラブ “パティオ” は誰もが気軽に参加できる場、スポーツ活動の『中庭』づくりを、たくさんの仲間とともに目指していきます。健康づくり・仲間づくり・生きがいづくり・親子のコミュニケーションづくり・地域並びに世代間交流などを目的に、プログラムを提供し、毎週活動しています。

## シンボルマーク

設立する際に旧中田町当時の設立準備委員会で一般公募し、選定委員会で決定した。「中田町のマークをアレンジし、スポーツで心も体もリフレッシュ・気分爽快の気持ちを表現しています。」

## クラブ名の由来

パティオとはスペイン語で誰でも気軽集える『中庭』のことを言います。誰もが気軽に参加できるスポーツ活動の『中庭』になるようパティオという名前にしました。(公募)

## クラブの特徴

パティオでは年間にすると約1万人近い参加者が四季折々のスポーツを楽しんでいます。会員自ら主体となって活動するグラウンドゴルフやバレーボールなどの『サークル活動』、ヨガや太極気功、バランスボールなど専門のインストラクターを招いての『教室活動』、健康体操やニュースポーツの指導者を派遣する『指導者派遣事業』の3本柱で活動しています。体力づくり、健康づくりはもちろんですが、仲間づくり、生きがいづくり、親子のコミュニケーションづくりなどを目的に、パティオから元気と笑顔を発信しています！

## 基礎 DATA

<b>会員数</b>	<b>478名</b>	●男性 206名
		●女性 272名
●幼児・小・中学生	27名	
●高校生～60歳未満	122名	
●60歳以上	329名	
<b>住所</b>	〒987-0621 登米市中田町宝江黒沼字浦 38-5 中田町 B&G 海洋センター内	
<b>TEL</b>	0220-34-4910	
<b>FAX</b>	0220-34-4910	
<b>E-mail</b>	nakada_sports_club_patio@yahoo.co.jp	
<b>URL</b>	http://www.nakada-patio.sakura.ne.jp	
<b>対象エリア</b>	登米市中田町中心	
<b>対象エリアの人口</b>	15,656人	
<b>教育環境</b>	小学校／5校 791名 中学校／1校 427名 高校／1校 555名	
<b>設立年月日</b>	平成16年1月18日	
<b>設立母体</b>	旧中田町、旧中田町体育協会、旧中田町スポーツ少年団、旧中田町体育指導委員会、旧中田町海洋スポーツ指導委員会	
<b>指導者数</b>	パティオリーダーバンク登録者 総数 88名 (有資格者／44名) (無資格者／44名)	

## 設立の過程

- 平成13年度  
宮城県教育委員会より社会教育主事の派遣。中田町スポーツ振興計画策定。設立に向けた研修や準備を開始する。
- 平成14年度  
旧中田町教育委員会がクラブを必要と感じ、スポーツ振興くじ (toto) 助成事業を受託し、総合型クラブづくりに着手した。
- 平成15年度  
設立準備委員会の立ち上げ。スポーツ振興くじ (toto) 助成事業を受託 (～17年)。なかだスポーツクラブ “パティオ” 設立。



## 会員の声

- 体動かすのって楽しいっやね!
- 今日もたくさん笑ったでば!
- 家に一人であるよりパティオに来るとみんなに会えて楽しいでば!

## 活動プログラム

### スポーツ・レクリエーション種目

#### 〈サークル活動〉

女性スポーツ、いきいきスポーツ、シルバースポーツ、土曜げんきクラブ、ソフトバレーボール

#### 〈教室活動〉

みんなの広場 (バレーボール・ピンポン・ノルディックウォーキング・ニュースポーツ他)、リフレッシュスポーツ (ヨガ・バランスボール・社交ダンス・背骨コンディショニング・フラダンス他)、ヘルスアップスポーツ (太極気功・健康体操・他)、エクササイズ、フィットネストレーニング

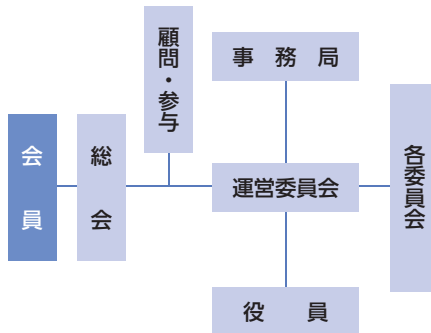
#### 〈指導者派遣事業〉

転倒予防体操、健康体操、各種ニュースポーツ等の指導者派遣

#### 〈イベント〉

観戦ツアー、登山、トレイルウォーキング、パークゴルフ、各種交流大会、アイススケート教室他

## 組織図

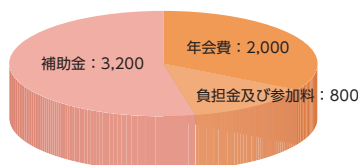


スポーツサークル、スポーツ教室、指導者派遣、指導者の資質向上、スポーツイベント、各種交流会、健康・体力の保持増進

5サークル：自主活動  
13教室：スポーツリーダーバンク登録者もしくは外部からの専門指導者で活動

## 活動費

予算総額：6,000,000円



グラフ中の単位：千円

## 活動施設

### 市町村スポーツ施設

中田総合体育館、中田 B&G 海洋センター、中田球場

### 市町村公民館等施設

宝江ふれあいセンター、諏訪公園

## クラブハウス

### 登米市中田 B&G 海洋センター

所在地：〒987-0621

登米市中田町宝江黒沼字浦 38-5

施設の種類：市町村施設



## 会費内訳 (年会費)

個人会員	
子供 (4歳～中学生)	一人 2,000円
大人 (高校生以上)	一人 4,000円
家族会員	
ファミリー (1家族)	4,000円
+子供 (一人)	500円
+大人 (一人)	1,500円