

# 5

NPO法人

## とよさとマイ・タウンクラブ



### 設立の趣意

子どもたちから高齢者までが、スポーツを楽しみながらコミュニケーションを広げるために様々な活動を通して、子どもたちの健全な育成と地域の方々の健康増進を図る。

### シンボルマーク

豊里町といえば「釜神様」。町のシンボルとして「釜神くん」をモチーフとして継承しています。

### クラブ名の由来

私たちの町の…私たちのクラブという風に地域の方々に思ってもらえるような名前にした。

### クラブの特徴

「心とカラダの健康づくり」を目標に、みんなの「笑顔」と「元気」の素となるように、楽しい活動を心がけています。ヒップホップスクールやよさこいスクールでは、未就学児から参加でき、レクダンス教室やいきいき健康教室、かんたんエアロといった大人が参加できる教室も開催。全ての年齢のみなさんに元気に参加していただいています。年に数回、会員交流イベントも開催しています。

### 基礎 DATA

会員数 **308名** ●男性 137名 ●女性 171名

●幼児 6名 ●小学生 73名  
●中学生 76名 ●高校生 7名  
●一般 80名 ●65歳以上 66名

住所：〒987-0366

登米市豊里町上屋浦 51-2

登米市豊里運動公園内

TEL：0225-76-5181

FAX：0225-76-5182

E-mail：toyo-mytown@sirius.ocn.ne.jp

URL：現在新しいHP作成中

(今までのHPはご覧いただけません)

対象エリア：登米市豊里地区

対象エリアの人口：約 6,500 人

教育環境：小学校／1校 341 名

中学校／1校 167 名

設立年月日：平成16年9月12日

設立母体：旧豊里町体育協会、旧豊里町スポーツ少年団、旧豊里町体育指導委員会、旧豊里町教育委員会

指導者数：総数 20 名 (有資格者／ 9 名)  
(無資格者／ 11 名)

### 活動プログラム

#### スポーツ・レクリエーション種目

##### 〈教室〉

かんたんエアロ、エンジョイ♪エアロ、レクダンス教室、いきいき健康教室、よさこいスクール、気功太極拳教室、ヒップホップスクール、メディカルヨガ、水中運動教室、放課後スイミング教室

##### 〈サークル〉

ビニールバレー、ソフトバレー、ボクシング、バドミントン、卓球、ソフトボール、バスケットボール

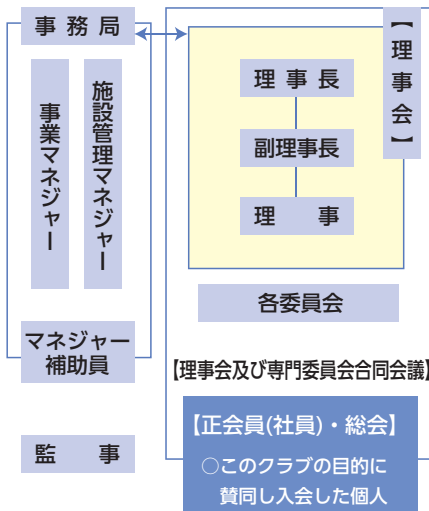
##### 〈イベント〉

チャレスポ、レッツトライ、マイ・タウンデー、体験DE熱女会、温泉DE熱女会、ノルディックウォーキング

#### 文化活動種目

パッチワーク

### 組織図



### 管理施設

#### 指定管理施設

登米市豊里運動公園、登米市豊里花の公園

### 活動施設

#### 市町村スポーツ施設

登米市豊里運動公園、登米市豊里花の公園多目的広場

#### 市町村公民館等施設

登米市豊里公民館、登米市豊里多目的研修センター

#### 学校体育施設

登米市立豊里小、中学校

### クラブハウス

#### 登米市豊里運動公園管理棟

所在地：〒987-0366

登米市豊里町上屋浦 51-2

登米市豊里運動公園内

施設の種類：市町村施設



### 設立の過程

#### ●平成 14 年度

宮城県教育委員会より社会教育主事の派遣。  
豊里町総合型地域スポーツクラブ検討委員会発足。

#### ●平成 15 年度

町スポーツ振興基本計画策定準備。  
(仮称)とよさとマイ・タウンクラブ設立準備委員会発足。  
スポーツ振興くじ (toto) 助成事業受託 (～20 年)。

#### ●平成 16 年度

豊里町スポーツ振興基本計画策定。  
とよさとマイ・タウンクラブ設立。

#### ●平成 21 年度

NPO法人格を取得。



●いきいき健康教室では、「歳だから」は禁句。楽しい雰囲気の中、「無理せず継続!出来る範囲で柔軟に!生き生き日々の生活を送る!」が合言葉です。

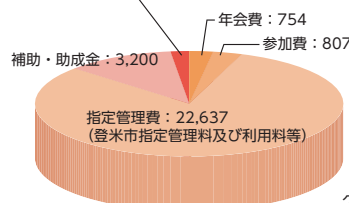
●自分一人ならプールに行かないけど、水中運動教室はバスでの送迎があり、毎回遠足のように楽しく参加しています。

●家にいるとなかなか運動しないけど、かんたんエアロに参加することで運動不足を解消。みんなと一緒に、楽しく継続しています。

### 活動費

予算総額：27,900,000 円

その他：502  
(貯金利子、自販機売上分、前年度繰り越し分等)



### 会費内訳

活動会員 (正会員も同様) 全期/後期 (10月以降)

未就学児	500 円 / 350 円
小・中・高	2,000 円 / 1,400 円
一般	4,000 円 / 2,800 円
65歳以上	2,000 円 / 1,400 円
ファミリー	7,000 円 / 4,900 円

グラフ中の単位：千円