



# 10 文化・スポーツクラブはさま（イクシー）

**設立の趣意** 迫地区における文化・スポーツ活動の振興を図り、総合型地域スポーツクラブを核とした地域住民の自立的な社会参加を促進し、もって公益の増進に寄与すること。

**シンボルマーク** 文化・スポーツクラブはさまのシンボルマーク「icsi～イクシー～」は、c＝カルチャーとs＝スポーツをi＝人間が両脇からはさま、その周りは勝利と栄光のシンボルである月桂樹の葉のリングをイメージしています。

**クラブの特徴** クラブの名称の通り、文化系とスポーツ系の定期開催教室を中心として活動しております。御年90歳を超える会員様にもご参加いただいております。開催教室への参加者が幅広い世代というのもクラブの特徴のひとつです。また、指定管理の受託は10年を数え、老朽化が進む建物のメンテナンスに力を入れながら円滑な運営に努めております。

## 基礎 DATA

**会員数** 343名 ●男性 143名 ●女性 200名

●小学生 67名 ●中学生 9名  
●高校生 1名 ●一般 92名  
●60歳以上 174名

住所：〒987-0511 登米市迫町佐沼字中江 2-6-1 登米市迫体育館内  
TEL：0220-22-2325  
FAX：0220-22-3175  
E-mail：info@icsi-hasama.com  
URL：http://icsi-hasama.com/  
対象エリア：登米市迫町を中心とした広域  
対象エリアの人口：約 100,000人  
教育環境：小学校／3校 987名  
中学校／2校 504名  
高校／1校 659名  
設立年月日：平成20年12月14日  
設立母体：地域住民  
指導者数：総数 35名（有資格者／26名）  
（無資格者／9名）

## 活動プログラム

### スポーツ・レクリエーション種目

アクアピクス、ヨガ、フィットネス、ポールウォーキング、太極拳、卓球、レクダンス、フラダンス、ゆる体操、ターゲットパードゴルフ、陸上、器械体操、バドミントン、フットサル、弓道

### 文化活動種目

舞踊、俳句、茶道、図画工作、華道、パソコン、古文書入門



## 管理施設

### 指定管理施設

登米市迫体育館、登米市迫武道館、登米市新田総合運動場

## 活動施設

### 市町村スポーツ施設

登米市迫体育館、登米市迫武道館、登米市民プール

### 市町村公民館等施設

登米市迫公民館、登米市視聴覚センター

### 学校体育施設

登米市立佐沼小学校

## クラブハウス

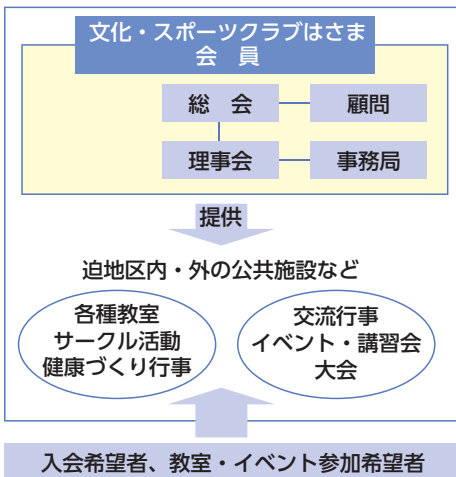
### 登米市迫体育館

所在地：〒987-0511 登米市迫町佐沼字中江 2-6-1 迫体育館内  
施設の種別：市町村施設

## 設立の過程

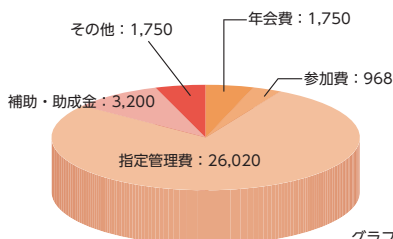
- 平成 15 年度  
迫町体育協会、スポーツ少年団、指導者協議会、合同研修会。  
社会体育主管課長、担当者合同会議。
- 平成 18 年度  
登米市スポーツ振興基本計画策定。  
迫地区体育協会研修会。  
設置検討委員会設置。
- 平成 19 年度  
宮城県教育委員会より社会教育主事が登米市に派遣される。
- 平成 20 年度  
市主催の総合型地域スポーツクラブ研修会開催。  
クラブづくり検討開始。  
スポーツ関係団体等で総合型地域スポーツクラブ設立に向けた協議を重ね、設立準備委員会を経て12月14日に設立。

## 組織図



## 活動費

予算総額：33,688,000円



グラフ中の単位：千円

### 会費内訳(年会費)

小中学生	2,000円
高校生以上一般	4,000円
賛助会員(1口)	10,000円



- 何よりもここに来て活動に参加していることが楽しいです。
- 自分も頑張って続けて参加するので、教室もずっと継続してほしいです。
- 規模が丁度良く、とても使いやすい施設です。施設は古いけど手を掛けていることが感じられるので、ありがたく使わせてもらっています。