

18 スポーツクラブ大内

設立の趣意

既存のスポーツ団体を中心とし設立。活動実態はクラブによって差異はあるが少しでも多くの方々に楽しみを持ち心身共に充実した生活と地域活性化に寄与することを目的とする。

シンボルマーク

シンボルマークは考案中（スポーツを通じて笑顔の輪を広げよう）がクラブ愛唱言葉。

クラブ名の由来

地区をアピールする事を前提に「スポーツクラブ大内」とした。

クラブの特徴

大内地区協議会では、大内スポーツクラブの活動を通して、暮らしの中で体を動かすことの大切さを地域の方々に実感してもらうための活動を行っています。「健康運動教室」や「歩こう会」を実施したり、ニュースポーツの体験等スポーツを通じて笑顔の輪を広げる生涯スポーツの支援を行っています。

基礎 DATA

会員数 **134名** ●男性 71名 ●女性 63名

●小学生 21名 ●中学生 25名
●一般 24名 ●60歳以上 64名

住所：〒981-2501

丸森町大内字横手 82-1

大内まちづくりセンター内

TEL：0224-79-2004

FAX：0224-73-3008

E-mail：y-sekinuma@town.marumori.miyagi.jp

URL：http://www.town.marumori.miyagi.jp/machisen/ouchi-machi/supo-tu/index.html

対象エリア：丸森町

対象エリアの人口：14,573人

教育環境：小学校／8校 504名

中学校／1校 270名

高校／1校 251名

設立年月日：平成24年7月19日

設立母体：卓球、バスケットボール、剣道

グラウンドゴルフ、バトミントン

太鼓、少年剣道、バスケット愛好会

指導者数：総数 10名（有資格者／3名）

（無資格者／7名）

活動プログラム

スポーツ・レクリエーション種目

〈教室〉

少年野球、少年剣道、空手、メタボ対策運動、太極拳

〈サークル活動〉

卓球、剣道、太鼓、グラウンドゴルフ、ゲートボール、バスケット愛好会

〈イベント〉

球技大会（6月～9月）野球・卓球・ソフトバレー、

ふるさと大内大運動会（5月）（小学校合同運動会）、

グラウンドゴルフ大会、ゲートボール大会

文化活動種目

〈教室〉

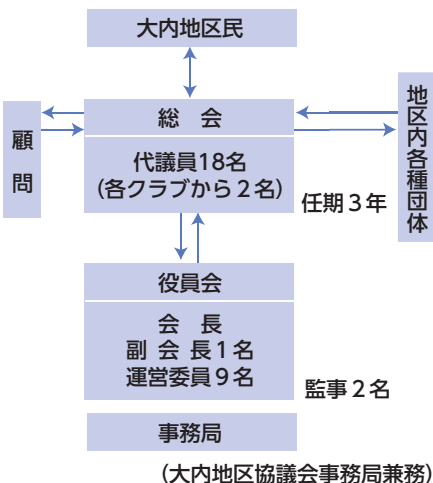
民謡教室、舞踊教室、生きがいづくり

〈イベント〉

ふるさと大内芸能まつり、ふるさと大内文化祭、新

相馬節全国大会

組織図



管理施設

指定管理施設

大内まちづくりセンター及び付属施設（青葉コミ

セン・伊手コミセン）、大内山村広場

※全ての施設を大内地区協議会が丸森町よりの指定管理施設

活動施設

市町村公民館等施設

大内まちづくりセンター及び付属施設（青葉コミュ

ニティセンター・伊手青葉コミュニティセンター）、

大内山村広場

学校体育施設

大内小学校グラウンド、大内小学校体育館、旧大

内中学校体育館



設立の過程

●平成 23 年度

町の指導のもとスポーツクラブ設立に向けた講習会等（事例発表：南光台東エンジョイ倶楽部）に出席しクラブ設立の必要性を感じる。

設立に向けた書類の整備に着手する（11月～12月）。

●平成 24 年度

平成24年7月に設立総会を関係者で行い本格活動に入った。



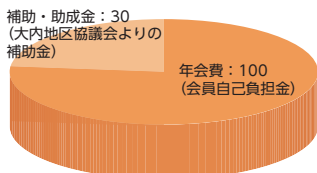
会員の声

●毎週！回卓球の教室に参加しています。幅広い年齢層で和やかな雰囲気の中練習に励んでいます。

●寒さ暑さも何のその。みんな若者には負けないくらい元気はつらつにグラウンドゴルフを楽しんでいます。スポーツを通じて笑顔の輪をどんどん広げたいです！！

活動費

予算総額：130,000円



グラフ中の単位：千円

会費内訳（年会費）

正会員一般 1,000円／一人

傷害時の保険加入対応 及び事業費充当

正会員ジュニア 500円／一人

傷害時の保険加入対応 及び事業費充当

賛助会員 企業、個人からの賛助ナシ