

15 よねやまスポーツクラブ

設立の趣意 気軽に誰もがができる健康づくりや生きがいづくりを目的としたスポーツクラブ。

クラブ名の由来 町の地名を生かした誰にでもわかりやすく簡潔なものとして名づけました。

クラブの特徴 通年事業に加え、会員以外の方でも参加できるクラブ主催のイベントや、地元企業の協賛をいただいたイベント、スポーツ少年団とW主催のイベント等を多数開催しています。その他、市や社会福祉協議会、幼稚園などからの依頼を受け、指導者派遣等を行っています。

基礎 DATA

会員数	236名	●男性 96名	●女性 140名
●幼児	1名	●小学生	28名
●中学生	25名	●一般	64名
●60歳以上	118名		

住所：〒987-0321
登米市米山町西野字的場181番地
TEL：0220-23-9881
FAX：0220-23-9881
E-mail：yoneyama-sportsclub@iaa.itkeeper.ne.jp
URL：http://yoneyamasc.sakura.ne.jp
対象エリア：米山町
対象エリアの人口：9,037人
教育環境：小学校／3校 438名
中学校／1校 228名
設立年月日：平成24年2月26日
設立母体：体育協会、スポーツ少年団、コミュニティ運営協議会、スポーツ推進委員、既存のスポーツ団体、行政区会長、文化協会、婦人会、老人クラブ
指導者数：総数9名（有資格者／7名）
（無資格者／2名）

設立の過程

- 平成20年度
米山地区総合型スポーツクラブ設立検討委員会発足。
- 平成21年度
体育団体との打ち合わせ・スポーツ団体への説明会開催。
- 平成22年度
米山地区総合型スポーツクラブ設立準備委員会発足。
- 平成23年度
スポーツクラブ設立のための地域住民へのアンケート調査・説明会の開催、プレ事業の開催。よねやまスポーツクラブ設立。



- クラブに参加して体が変わりました。床に座れるようになり体が動かしやすくなりました。
- 一人ではできないことも、クラブに参加することで継続できます。指導者の方が無理のない体の動かし方や、身体の痛いところの治し方などを教えてください。
- 仲間と会うためにスケジュールを調整して参加しています。仲間と会話し、教室以外にもみんなでパークゴルフに行くなど、行動範囲が広がりました。集まる場所(クラブ)があるのがうれしいです。

活動プログラム

スポーツ・レクリエーション種目

〈教室〉
ヨガ、太極拳、陸上、社交ダンス、ミニサッカー、貯筋+ストレッチ、フラダンス、ウォーキング、筋トレ教室

〈サークル活動〉
ピンポン、バドミントン、グラウンドゴルフ、ソフトバレーボール

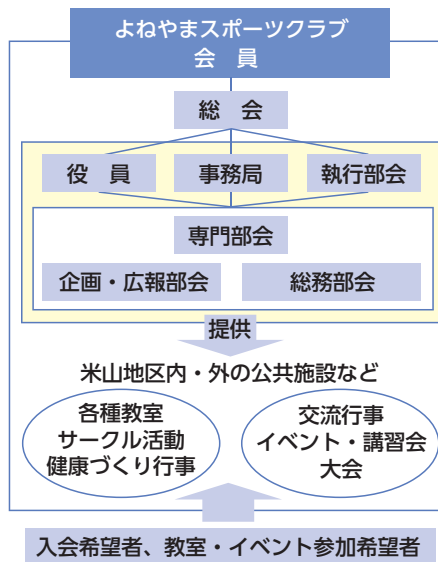
〈イベント〉
パークゴルフ、小学生カルタ取り大会、クリーンウォーキング、トレッキング、室内グラウンドゴルフ大会

〈共催事業〉
りくじょうたいかい、スポーツ少年団体力テスト

文化活動種目

健康麻雀サークル、写経教室、坐禅教室

組織図



管理施設

指定管理施設

米山体育館、中津山運動場、吉田運動場

活動施設

市町村公民館等施設

米山公民館、中津山公民館、吉田公民館、米山B & G海洋センター

クラブハウス

登米市米山体育館

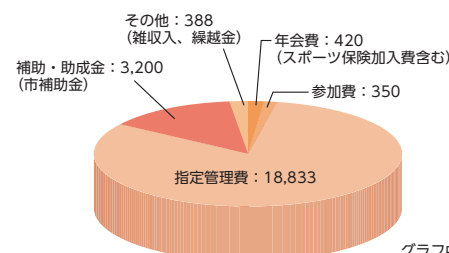
所在地：〒987-0321
登米市米山町西野字的場181番地
施設の種類：市町村施設



行政(援助・支援)

活動費

予算総額：23,191,000円



会費内訳(年会費)

一般会員	3,500円
家族会員	6,000円
小中高生会員	2,000円
賛助会員(企業)	10,000円

グラフ中の単位：千円