



3 なかだスポーツクラブ “パティオ”

設立の趣意

なかだスポーツクラブ“パティオ”は誰もが気軽に参加できる場、スポーツ活動の『中庭』づくりを、たくさんの仲間とともに目指していきます。健康づくり・仲間づくり・生きがいづくり・親子のコミュニケーションづくり・地域並びに世代間交流などを目的に、プログラムを提供し、活動しています。

クラブの特徴

パティオでは年間にする約1万人近くの参加者が四季折々のスポーツを楽しんでいます。会員自ら主体となって活動するグラウンドゴルフやソフトバレーボールなどの『サークル活動』、外部から指導者を招き活動するヨガや太極気功、背骨コンディショニングなどの専門のインストラクターによる『教室活動』、健康体操やニュースポーツの指導者を派遣する『指導者派遣事業』の3本柱で活動しています。体力づくり、健康づくりはもちろんですが、仲間づくり、生きがいづくり、親子のコミュニケーションづくりなどを目的に、パティオから元気と笑顔を発信します！

【クラブ名の由来】

パティオとはスペイン語で誰でも気軽集える『中庭』のことを言います。誰もが気軽に参加できるスポーツ活動の『中庭』になるようパティオという名前にしました。(公募)

【シンボルマーク】

設立する際に旧中田町当時の設立準備委員会で一般公募し、選定委員会で決定した。『中田町のマークをアレンジし、スポーツで心も体もリフレッシュ・気分爽快の気持ちを表現しています。』

基礎 DATA

会員数 **225名** ●男性 98名 ●女性 127名

- 幼児・小・中学生 7名
- 高校生～60歳未満 42名
- 60歳以上 176名

住所：〒987-0621

登米市中田町宝江黒沼字浦 38-5
中田町 B&G 海洋センター内

TEL：0220-34-4910

FAX：0220-34-4910

E-mail：nakada_sports_club_patio@yahoo.co.jp

URL：http://www.nakada-patio.sakura.ne.jp

対象エリア：登米市中田町中心

対象エリアの人口：15,370人

教育環境：小学校／5校 744名

中学校／1校 436名

高校／1校 414名

設立年月日：平成16年1月18日

設立母体：旧中田町、旧中田町体育協会、旧中田町スポーツ少年団、旧中田町体育指導委員会、旧中田町海洋スポーツ指導委員会

指導者数：パティオリーダーバンク登録者

88名（有資格者／44名）

活動プログラム

スポーツ・レクリエーション種目

〈サークル活動〉

女性スポーツ、いきいきスポーツ、シルバースポーツ、土曜げんきクラブ、ソフトバレーボール

〈教室活動〉

みんなの広場（バレーボール・ピンポン・ノルディックウォーキング・市民スポーツディ・他）、リフレッシュスポーツ（ヨガ・背骨コンディショニング・他）、ヘルスアップスポーツ（太極気功・健康体操・他）、エクササイズ、フィットネストレーニング

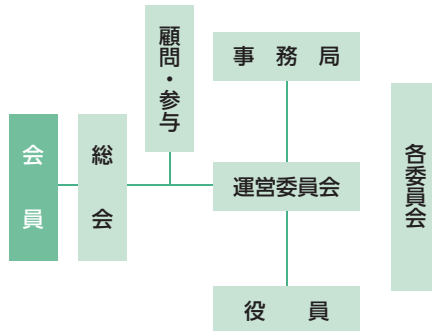
〈指導者派遣事業〉

転倒予防体操・健康体操・各種ニュースポーツ等の指導者派遣

〈イベント〉

登山・トレイルウォーキング・パークゴルフ・各種交流大会・カヌー体験教室・アイススケート教室他

組織図



スポーツサークル、スポーツ教室、指導者派遣、指導者の資質向上、スポーツイベント、各種交流会、健康・体力の保持増進

5サークル：自主活動
11教室：スポーツリーダーバンク登録者もしくは外部からの専門指導者で活動

活動施設

市町村スポーツ施設

中田総合体育館、中田 B&G 海洋センター、中田球場

市町村公民館等施設

宝江ふれあいセンター、諏訪公園

クラブハウス

登米市中田 B&G 海洋センター

所在地：〒987-0621

登米市中田町宝江黒沼字浦 38-5

施設の種別：市町村施設



設立の過程

●平成13年度

宮城県教育委員会より社会教育主事の派遣。
中田町スポーツ振興計画策定。
設立に向けた研修や準備を開始する。

●平成14年度

旧中田町教育委員会がクラブを必要と感じ、スポーツ振興くじ (toto) 助成事業を受託し、総合型クラブづくりに着手した。

●平成15年度

設立準備委員会の立ち上げ。
スポーツ振興くじ (toto) 助成事業を受託（～17年）。
なかだスポーツクラブ“パティオ”設立。

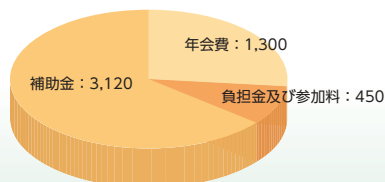


会員の声

- ★今までと違った友達がいっぱい出来たよー。
- ★ここに来て活動すると気が晴れるや〜。気分爽快だわー。
- ★いつの間にか腰痛肩こり忘れてしまった！
- ★身体動かすことの楽しさや大切さ知ったや〜。今まで損したわ。
- ★膝痛いつの間にか消えたよー。

活動の財源

予算総額：4,870,000円



グラフ中の単位：千円

会費内訳 (年会費)

個人会員	
子供 (4歳～中学生)	一人 2,000円
大人 (高校生以上)	一人 4,000円
家族会員	
ファミリー (1家族)	4,000円
+ 子供 (一人)	500円
+ 大人 (一人)	1,500円