



4 しわひめスポーツクラブ

設立の趣意

「いつでも」「だれもが」「たのしく」「いつまでも」を合言葉に、地域で支え、自ら取り組むスポーツへのあり方へ転換を図り、スポーツクラブによる新たな地域社会づくりを目指して活動します。

クラブの特徴

スポーツ少年団、中学校運動部活動もクラブに加入し、ジュニアスポーツ教室として開催しています。また、ヨガや社交ダンスなど様々なセミナーやイベントを開催。その他、志波姫地区のスポーツ情報等を発信しています。

【シンボルマーク】

大きさの違う「SSC」は、幅広い年齢層を表し、子どもから大人まで多世代にわたって一緒にスポーツを楽しもうという意味をこめています。

基礎 DATA

会員数	446名	●男性	240名
		●女性	206名
●幼児	5名	●小学生	98名
●中学生	106名	●高校生	19名
●一般	91名	●60歳以上	127名

住所：〒989-5614
 栗原市志波姫新原139
 栗原市志波姫公民館内
 TEL：0228-23-2711
 FAX：0228-23-2711
 E-mail：shiwahime-sportsclub@seagreen.ocn.ne.jp
 対象エリア：栗原市志波姫
 対象エリアの人口：約7,000人
 教育環境：小学校／1校 319名
 中学校／1校 160名
 設立年月日：平成16年3月21日
 設立母体：旧志波姫町体育協会
 旧志波姫町スポーツ少年団
 旧志波姫町体育指導委員会
 旧志波姫町教育委員会
 指導者数：38名（有資格者／13名）

活動プログラム

スポーツ・レクリエーション種目

〈スポーツ教室・セミナー〉
 柔道、野球、バレーボール、卓球、ソフトテニス、剣道、サッカー、バスケットボール、ソフトエアロビクス、ママさんバレーボール、よさこい踊り、社交ダンス、太極拳、ラージボール、レクリエーションダンス、ペタンク、グラウンドゴルフ、家庭バレーボール、ヨガ

〈各種大会・イベント〉

スポーツ少年団開講式・閉講式、プロ野球観戦ツアー、いも煮会、3on3しわひめカップ、カリオンフェスティバル、少年少女スポーツ大会、ペタンク大会、グラウンドゴルフ大会、ソフトボール大会、家庭バレーボール大会、指導者講習会、移動研修会

管理施設

委託管理施設

栗原市志波姫体育センター管理業務（令和3年9月まで）

活動施設

市町村スポーツ施設

栗原市志波姫体育センター（令和3年9月まで）

市町村公民館等施設

栗原市志波姫公民館

学校体育施設

栗原市立志波姫小学校、栗原市立志波姫中学校

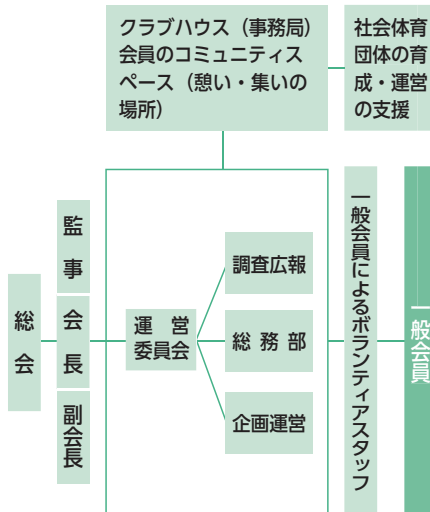
クラブハウス

栗原市志波姫公民館内

所在地：〒989-5614
 栗原市志波姫新原139
 施設の種類：市町村施設



組織図



設立の過程

- 平成14年度
 宮城県教育委員会より社会教育主事派遣。志波姫町スポーツ振興基本計画策定準備開始。スポーツ振興くじ(toto)助成受託。総合型地域スポーツクラブ創設準備開始。チャレコミスポーツの開始。(総合型クラブの下地づくり)設立準備委員会立ち上げ。
- 平成15年度
 スポーツ実態調査アンケートの実施。(スポーツ実施率や総合型クラブの認知度の調査)。設立準備委員並びに設立専門部員による先進地視察。総合型設立周知リーフレットの町内全戸配布。
- 平成16年度
 しわひめスポーツクラブ設立。

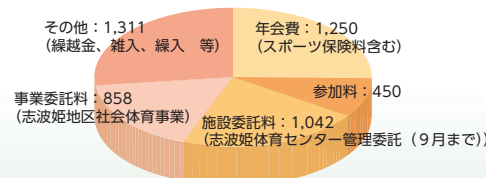


▲ 会員の声

- ★志波姫地区内の体育施設の予約状況など、施設ごとに問い合わせなくてもクラブですぐ分かるのでとても助かります。
- ★各種教室や事業を感染対策などの工夫をしながら開催してくれるのでありがたいです。

活動の財源

予算総額：4,911,000円



会費内訳(年会費)

幼児	500円
小中学生	2,500円
小中学生(団体)	2,000円
高校生以上	3,500円
高校生以上(団体)	3,000円
ファミリー	10,000円

グラフ中の単位：千円