

29 KHK スポーツクラブ ASPA



設立の趣意 地域住民が一体となり、多世代によるスポーツ並びにその他の活動を通して、青少年の健全育成や高齢者の生きがいづくりを推進し、地域の活性化と住民相互の親睦を深め、健康で明るく豊かな、まちづくりの実現に貢献する。

■クラブの特徴

誰もが参加できる生涯スポーツを主に活動しており、地域住民が気軽に参加して交流できるクラブを目指しています。また、毎年11月第3日曜日に東北福祉大学のスポーツ施設を借用し、「青葉みんなのスポーツひろば」を開催し、PR普及活動を行っています。令和2年度はコロナ禍で残念ながら実施ならず。

【シンボルマーク】

KHKは、国見、八幡、貝ヶ森の頭文字、ASPAのAはAobaのAとAllのAをかけてあり、SPAはスポーツひろばを意味している。地域にあるあらゆる資源を有効活用し、子どもたちから大人まで、ハンディの有無にかかわらず、自ら参画、協力し、支えあいながらつながって、輪をひろげ、みんなのスポーツひろばにしたいという願いを込めてあります。

基礎 DATA

会員数 150名 ●男性 101名 ●女性 49名

●小学生 1名 ●中学生 1名
●高校生 1名 ●一般 32名
●60歳以上 115名

住所：〒982-0261

仙台市青葉区国見4-4-4
国見コミュニティセンター内

TEL：022-274-6182

E-mail：s-yuji@cameo.plala.or.jp

対象エリア：仙台市青葉区国見学区（旧貝ヶ森学区と統合）、八幡学区

対象エリアの人口：約30,000人

教育環境：小学校／2校 1,258名

中学校／2校 838名

高校／2校 1,421名

大学／2校 10,754名

設立年月日：平成18年8月19日

設立母体：国見・八幡・貝ヶ森学区民体育振興会
青葉区スポーツ推進委員会
東北福祉大学

指導者数：20名（有資格者／8名）

活動プログラム

スポーツ・レクリエーション種目

〈定期活動〉

卓球、パークゴルフ、健康社交ダンス、スポーツ吹き矢、ベタンク、ノルディックウォーク

〈イベント等〉

青葉みんなのスポーツ広場、社会奉仕活動、その他

活動施設

学校体育施設

国見小学校、八幡小学校、仙台高校（貝ヶ森グラウンド・体育館）

民間その他の施設

東北福祉大学パークゴルフ場

クラブハウス

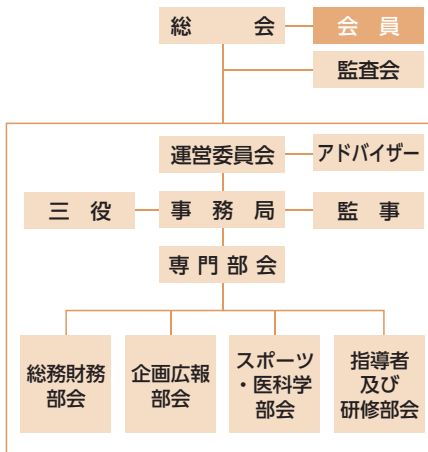
国見コミュニティセンター

所在地：〒981-0943

仙台市青葉区国見4-4-4

施設の種類：市町村施設

組織図



設立の過程

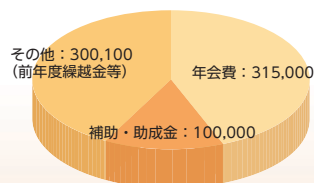
- 昭和47年度 国見学区民体育振興会創設。
- 昭和48年度 八幡学区民体育振興会創設。
- 昭和62年度 貝ヶ森学区民体育振興会創設。
- 平成15年度 仙台市青葉区総合型地域スポーツクラブ推進協議会発足。
- 平成16年度 総合型クラブ推進役員会開催。
- 平成17年度 仙台一中校区（国見・八幡・貝ヶ森地区）で総合型クラブ設立検討。平成17年3月13日（日）「第1回青葉みんなのスポーツ探検隊2005」（東北福祉大学体育館）開催。
- 平成17年度 総合型クラブ設立準備委員会開催。平成17年9月18日（日）「第2回青葉みんなのスポーツ探検隊2005」大学・国見・貝ヶ森3会場で開催。
- 平成18年度 「KHKスポーツクラブ ASPA」設立。

▲ 会員の声

- ★毎週楽しく汗を流しています。（卓球会員）
- ★年に複数回開催される昇級昇段試験合格を目指し頑張っています。（日本スポーツウエルネス吹矢協会公認・スポーツ吹矢会員）
- ★土曜・日曜・祭日悪天候でない限り、腕・足腰鍛錬の的に向かって鉄球を投げ、楽しんでいます。（ベタンク会員）
- ★週2回、仲間と楽しくラウンドしています。（パークゴルフ会員）
- ★少ない会員で頑張っています。仲間に入りませんか？（ノルディックウォーキング会員）

活動の財源

予算総額：715,100円



会費内訳 (年会費)

一般	2,000円
60歳以上	1,000円
高校・大学生	1,000円
小・中学生	1,000円
ファミリー (1世帯)	2,500円
+	
スポーツ安全保険	

グラフ中の単位：円

