



# 11

NPO法人

# とよまスポーツクラブ蔵っこ

## 設立の趣意

とよま地区の一人ひとりがスポーツに親しめる環境をつくり、心身の健康づくりを促進し、地域コミュニティの輪を広げて行くことを目的とする。

## クラブの特徴

小学生の低学年から高齢者の方まで幅広い年代層の会員の方々が文化・サークル活動・競技活動をしています。教室への参加はもちろん、会員の交流の場にもなっており、多くの皆様にご利用いただいております。また、登米市からの事業委託として「カッパハーフマラソン」事業も行ってあります。ニュースポーツなどの用具貸出しも行っていて、地域の方々の生涯スポーツ活動をサポートしています。

## 【クラブ名の由来】

ここ「とよま」は昔ながらの蔵がまだ多く残されている歴史ある町であり、事務局を置く体育館も蔵ジウムという愛称のとおり、蔵の様な外観であることから「蔵っこ」と名付けました。

## 【シンボルマーク】

ひらがなの「くらっこ」をモチーフとして、若人からシニアまでスポーツを通じて健康を目指し笑顔でスポーツを楽しむ市民の姿をイメージしている。

## 基礎 DATA

会員数 **383**名 ●男性 197名 ●女性 186名

- 小学生 161名 ●中学生 22名
- 高校生 11名 ●一般 82名
- 60歳以上 107名

住所：〒987-0702  
登米市登米町寺池目子待井10  
登米総合体育館内  
TEL：0220-52-3380  
FAX：0220-53-1156  
E-mail：info@kurakko.net  
URL：http://www.kurakko.net/  
対象エリア：登米市登米町  
対象エリアの人口：約5,000人  
教育環境：小学校／1校 201名  
中学校／1校 96名  
高校／1校 308名  
設立年月日：平成22年1月17日  
設立母体：登米地区体育協会  
登米地区コミュニティほか  
指導者数：13名（有資格者／10名）

## 設立の過程

- 平成18年度  
登米市スポーツ振興計画策定。
- 平成19年度  
宮城県教育委員会より社会教育主事が登米市に派遣される。  
クラブづくり検討開始。
- 平成20年度  
検討委員会の設置。  
スポーツ関係団体等で総合型スポーツクラブ設立に向けた協議を重ねる。
- 平成21年度  
設立準備委員会設置。
- 平成22年度  
とよまスポーツクラブ蔵っこ設立。  
スポーツ振興くじ (toto) 助成事業受託。
- 平成29年度  
NPO法人格を取得。

## 会員の声

- ★いろいろな教室があり、自分の都合に合わせて自由に参加できることが魅力だと思います。
- ★家ではできない運動も、参加者の皆さんと会話しながらすることで、体も心も元気になっています。
- ★スタッフの方々が参加者の意見を取り入れて、スポーツ観戦やノルディックウォーキングなどの計画を立ててくれるので、楽しみが増えています。
- ★定期的に行われているスポーツキッズ教室（放課後）に子供が参加しています。運動不足を解消できる場所があるし、迎える時間まで宿題などができる場所もあって、とても助かっています。

## 活動プログラム

### スポーツ・レクリエーション種目

〈スポーツ教室〉  
グラウンドゴルフ、キッズスポーツ、ソフトバレー、健康体操、社交ダンス、ソフトテニス、ヨガ、レクダンス、サッカー、骨盤体操、エアロビ、パドミントン、バスケボール

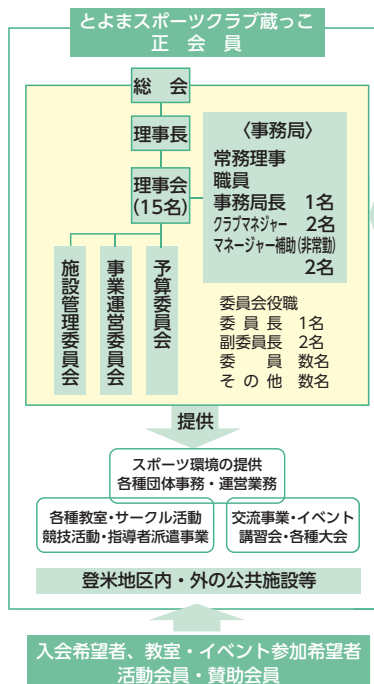
〈サークル活動〉  
ピンポン、フリースポーツ、ソフトテニス

〈イベント〉  
各種スポーツ大会、移動教室、ノルディックウォーキング等

### 文化活動種目

図画工作教室、健康マージャン

## 組織図



行政(援助・支援)

## 管理施設

### 指定管理施設

登米市登米総合体育館、登米市登米総合運動公園、登米市登米武道館

## 活動施設

### 市町村スポーツ施設

登米市登米総合体育館、登米市登米総合運動公園、登米市登米武道館

### 市町村公民館等施設

登米市登米公民館

### 学校体育施設

登米市登米小学校、登米市登米中学校

## クラブハウス

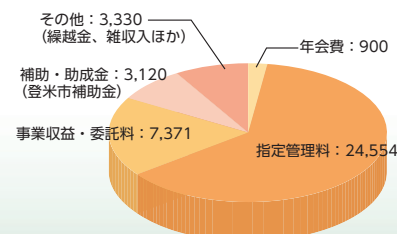
### 登米市登米総合体育館

所在地：〒987-0702  
登米市登米町寺池目子待井10  
登米総合体育館内  
施設の種類：市町村施設



## 活動の財源

予算総額：39,275,000円



## 会費内訳(年会費)

高校生以上一般	3,000円
小中学生	2,000円

グラフ中の単位：千円