



5 NPO法人 とよさとマイ・タウンクラブ

設立の趣意

子どもたちから高齢者までが、スポーツを楽しみながらコミュニケーションを広げるために様々な活動を通して、子どもたちの健全な育成と地域の方々の健康増進を図る。

■クラブの特徴

マイ・タウンクラブは「心とカラダの健康づくり」を目標に、みんなの「笑顔」と「元気」の素になるべく、楽しい活動を心がけています。ヒップホップスクールやよさこいスクールでは未就学児から参加でき、レクダンス教室やいきいき健康教室、かんたんエアロといった大人が参加できる教室も開催。全ての年齢のみなさんに元気に参加していただいています。年に数回、会員交流イベントも開催しています。

【クラブ名の由来】

私たちの町の…私たちのクラブという風に地域の方々に思ってもらえるような名前にした。

【シンボルマーク】

豊里町といえば「釜神様」。町のシンボルとして「釜神くん」をモチーフとして継承しています。

基礎 DATA

会員数	188名	●男性	79名
		●女性	109名
●幼児	9名	●小学生	13名
●中学生	35名	●高校生	10名
●一般	57名	●60歳以上	64名

住所：〒987-0366
登米市豊里町上屋浦 51-2
登米市豊里運動公園内
TEL：0225-76-5181
FAX：0225-76-5182
E-mail：toyo-mytown@sirius.ocn.ne.jp
URL：現在新しいHP作成中
(今までのHPはご覧いただけません)
対象エリア：登米市豊里地区
対象エリアの人口：約6,500人
教育環境：小学校／1校 307名
中学校／1校 165名
設立年月日：平成16年9月21日
設立母体：旧豊里町体育協会、旧豊里町スポーツ少年団、旧豊里町体育指導委員会、旧豊里町教育委員会
指導者数：20名(有資格者／9名)

設立の過程

- 平成14年度
宮城県教育委員会より社会教育主事の派遣。
豊里町総合型地域スポーツクラブ検討委員会発足。
- 平成15年度
町スポーツ振興基本計画策定準備。
(仮称)とよさとマイ・タウンクラブ設立準備委員会発足。
スポーツ振興くじ(toto)助成事業受託(～20年)。
- 平成16年度
豊里町スポーツ振興基本計画策定。
とよさとマイ・タウンクラブ設立。
- 平成21年度
NPO法人格を取得。

活動プログラム

スポーツ・レクリエーション種目

〈教室〉
かんたんエアロ、エンジョイ♪エアロ、レクダンス教室、いきいき健康教室、よさこいスクール、気功太極拳教室、ヒップホップスクール、メディカルヨガ、水中運動教室、放課後スイミング教室

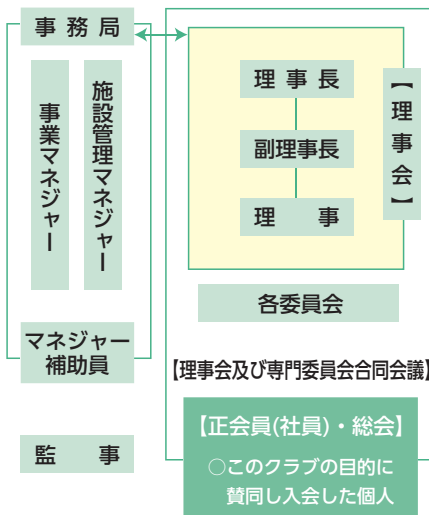
〈サークル〉
ビニールバレー、ソフトバレー、ボクシング、パドミントン、卓球、ソフトボール、バスケットボール、スマイルヨガ

〈イベント〉
チャレスポ、レッツトライ、マイ・タウンデー、体験DE熟女会、温泉DE熟女会、ノルディックウォーキング

文化活動種目

パッチワーク

組織図



管理施設

指定管理施設

登米市豊里運動公園、登米市豊里花の公園

活動施設

市町村スポーツ施設

登米市豊里運動公園、登米市豊里花の公園多目的広場

市町村公民館等施設

登米市豊里公民館、登米市豊里多目的研修センター

学校体育施設

登米市立豊里小・中学校

クラブハウス

登米市豊里運動公園管理棟

所在地：〒987-0366
登米市豊里町上屋浦 51-2
登米市豊里運動公園内
施設の種類：市町村施設

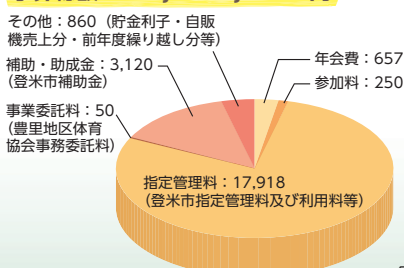


会員の声

- ★毎回色んな曲に挑戦する「レクダンス教室」は、体だけではなく頭の体操にもなっていていいし、お友達も増えました。
- ★「いきいき健康教室」で教わった肩こり予防の体操は、パークゴルフをした後に欠かさずやるようにしています。これをやるようになってから調子いいんだよねえ。
- ★毎年参加していた芋煮会が新型コロナウイルスの影響で開催されなくてとても残念。早くまたみんなでいろんなところに連れて行ってもらえるのを楽しみにしています。

活動の財源

予算総額：22,855,000円



会費内訳

活動会員(正会員も同様)	全期/後期(10月以降)
未就学児	500円/350円
小・中・高	2,000円/1,400円
一般	4,000円/2,800円
65歳以上	2,000円/1,400円
ファミリー	7,000円/4,900円

グラフ中の単位：千円