

15 よねやまスポーツクラブ

設立の 趣意

気軽に誰もができる健康づくりや生きがいづくりを目的としたスポーツクラブ。

■クラブの特徴

通年事業に加え、会員以外の方でも参加できるクラブ主催のイベントや地元企業の協賛をいただいたイベント、スポーツ少年団とW主催のイベント等を多数開催しています。その他、市や社会福祉協議会、幼稚園などからの依頼を受け、指導者派遣等を行っています。

【クラブ名の由来】

町の地名を生かした誰にでもわかりやすく簡潔なものとして名づけました。

基礎 DATA

会員数 **235名** ●男性 98名 ●女性 137名

●小学生 29名 ●中学生 21名 ●一般 63名 ●60歳以上 122名

住所：〒987-0321

登米市米山町西野字的場181番地

TEL：0220-23-9881

FAX：0220-23-9881

E-mail：yoneyama-sportsclub@iaa.itkeeper.ne.jp

URL：http://yoneyamasc.sakura.ne.jp

対象エリア：米山町

対象エリアの人口：8,720人

教育環境：小学校／3校 412名

中学校／1校 234名

設立年月日：平成24年2月26日

設立母体：体育協会、スポーツ少年団、コミュニティ運営協議会、スポーツ推進委員、

既存のスポーツ団体、行政区会長、文化協会、婦人会、老人クラブ

指導者数：10名（有資格者／7名）

活動プログラム

スポーツ・レクリエーション種目

〈教室〉

ヨガ、太極拳、陸上、社交ダンス、バスケットボール、貯筋+ストレッチ、フラダンス、ウォーキング、筋トレ教室

〈サークル活動〉

ピンポン、バドミントン、グラウンドゴルフ、ソフトバレーボール

〈イベント〉

パークゴルフ、小学生カルタ取り大会、クリーンウォーキング、トレッキング、室内グラウンドゴルフ大会

〈共催事業〉

りくじょうたいかい、スポーツ少年団体カテスト

文化活動種目

健康麻雀サークル、写経教室、坐禅教室

管理施設

指定管理施設

米山体育館、中津山運動場、吉田運動場（指定管理施設）

活動施設

市町村公民館等施設

米山公民館、中津山公民館、吉田公民館、B & G 海洋センター

クラブハウス

登米市米山体育館

所在地：〒987-0321

登米市米山町西野字的場181番地

施設の種類：市町村施設



行政（援助・支援）



設立の過程

●平成20年度

米山地区総合型スポーツクラブ設立検討委員会発足。

●平成21年度

体育団体との打ち合わせ・スポーツ団体への説明会開催。

●平成22年度

米山地区総合型スポーツクラブ設立準備委員会発足。

●平成23年度

スポーツクラブ設立のための地域住民へのアンケート調査・説明会の開催、プレ事業の開催。よねやまスポーツクラブ設立。



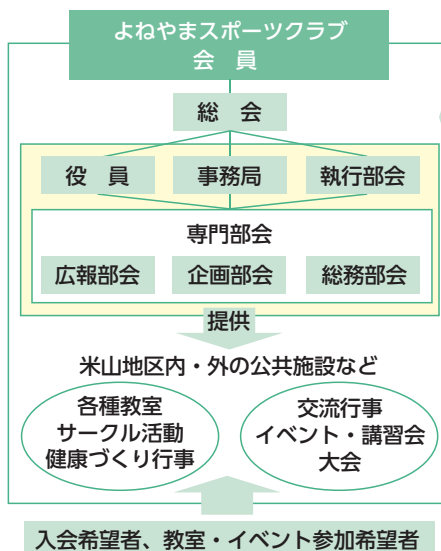
会員の声

★コロナ禍でなかなか今までのようにいかないですが、クラブの教室で他の参加者と会えるのが楽しみです。

★家に閉じこもり気味になるので、クラブの活動に参加すると気持ちがスッキリします。

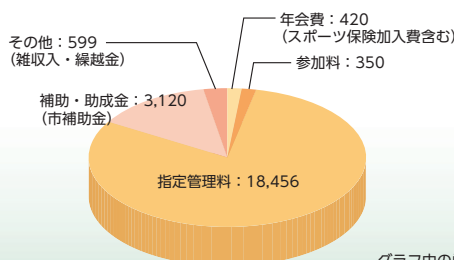
★公民館事業も中止されているので、クラブで体を動かせてとてもよいです。

組織図



活動の財源

予算総額：22,945,000円



グラフ中の単位：千円

会費内訳 (年会費)

一般会員	3,500円
家族会員	6,000円
小中高生会員	2,000円
賛助会員 (企業)	10,000円