



1 NPO法人 多賀城市民スポーツクラブ

設立の趣意 クラブは、多賀城市民の健康増進に関する業務を行い、もってコミュニティーの促進、豊かな高齢化社会の創造及び青少年の健全育成等、明るく豊かで活力に満ちた多賀城市の形成に寄与することを目的とする。

■クラブの特徴

多賀城市内の体育施設の管理・運営を行うとともに、多世代の市民に多種目のスポーツプログラムを提供し、市民の健康維持・増進や運動するきっかけ作りを担っています。また、地域の健康づくり支援として指導者派遣事業を行っており、集会所や保育施設、事業所へ出向き、年間100回指導者を派遣しています。その他、バスで近隣の山へ登山へ行ったり、新しくウォーキングサッカーを取り入れたりするなど、様々な短期事業も行っています。また、ニュースポーツなどの用具を無料で貸出し、多くの方に利用していただいています。

【シンボルマーク】

多賀城の頭文字であるアルファベットの「T」と、ひらがなの「た」をモチーフにし、市民組織である多賀城市民スポーツクラブを市民のみなさんが支えている形をイメージしたものです。

基礎 DATA

会員数	297名	●男性	113名
		●女性	184名
●幼児	47名	●小学生	107名
●中学生	17名	●高校生	1名
●一般	49名	●60歳以上	76名

住所：〒985-0835
多賀城市下馬 5丁目9-3
TEL：022-365-1918
FAX：022-365-1900
E-mail：info@tagajo-sc.jp
URL：https://www.tagajo-sc.jp
対象エリア：多賀城市
対象エリアの人口：62,193人
教育環境：小学校／6校 3,334名
中学校／5校 1,625名
高校／3校
大学／1校
設立年月日：平成13年3月31日
設立母体：多賀城市体育協会、多賀城市スポーツ少年団、多賀城市体育指導委員協議会
指導者数：43名（有資格者／36名）

活動プログラム

スポーツ・レクリエーション種目

トランポリン、幼児・小学生体操、太極拳、アクアビクス、ヨガ、エアロビクス、健康ストレッチ、健康体操、健康リズム体操、ニュースポーツ、水泳、水中ウォーキング、ZUMBA、ステップエクササイズ、ビューティーボディプログラム、ストレッチボール、硬式テニス、ソフトテニスなど

管理施設

指定管理施設

多賀城市総合体育館、多賀城市市民プール、多賀城市市民テニスコート、多賀城公園野球場、中央公園有料サッカー場、多目的グラウンド

委託管理施設

中央公園無料サッカー場

活動施設

市町村スポーツ施設

多賀城市総合体育館、多賀城市市民プール、多賀城市市民テニスコート、多賀城公園野球場、中央公園（有料サッカー場、多目的グラウンド）

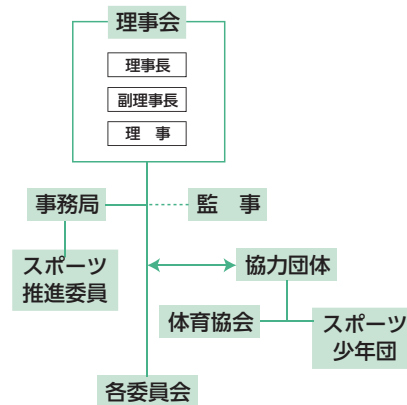
市町村公民館等施設

大代地区公民館、山王地区公民館、シルバーヘルズプラザ、さんみらい多賀城イベントプラザ（STEP）

学校体育施設

市内小学校及び中学校の体育施設の利用に関する受付業務、利用調整業務を実施。

組織図



正会員・賛助会員・活動会員（ボランティア+利用者）



クラブハウス

多賀城市総合体育館

所在地：〒985-0835
多賀城市下馬 5丁目9-3
施設の種別：市町村施設



設立の過程

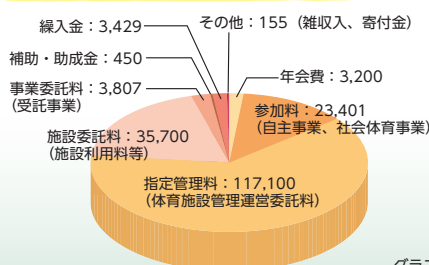
- 平成11年度
多賀城市、体育協会、スポーツ少年団、体育指導委員協議会が中心となり、文部科学省育成モデル事業を受けながら、スポーツを行政主導領域から市民自主活動領域へ緩やかにシフトチェンジするための協議を開始。
- 平成12年度
市が体育協会、スポーツ少年団、体育指導委員協議会に呼びかけ設立準備会を設立。市の第4次総合計画を基に、スポーツの意義、スポーツ社会のあるべき姿について話し合い、スポーツ施設、団体、指導者などが最大限活躍できるスポーツ振興のあり方を検討した。
- 平成13年度
市民が自主的に運営、参画できるスポーツシステムづくりとして、委託事業を実施。事業実施をとおり組織力、技術力を高めていった。また、既存スポーツ関係団体相互の協力を得る、スポーツ実践者の底辺拡大を目的として、多賀城市民スポーツクラブを設立。
- 平成16年度
NPO法人格を取得。

会員の声

- ★毎週顔を合わせるの、お友達ができました。
- ★幼少期に必要な動きを取り入れていただいたり、普段できないスポーツができたりするので助かっています。
- ★いつも色々な事にチャレンジできて、子どもも楽しそうにしています。スクール会員のお子さん達にも優しくしていただき、感謝しております。
- ★楽しく！！上手になるように考えてくださっていて、子どもたちからも親からも信頼されているコーチたちです。

活動の財源

予算総額：187,242,000円



会費内訳（年会費）

正会員	5,000円
賛助会員（個人）	5,000円
賛助会員（団体）	10,000円
活動会員 大人	4,000円
子ども	2,000円

グラフ中の単位：千円