



51

NPO法人

仙台中田スポーツクラブ

設立の
趣意

仙台市及びその近郊において子どもから高齢者までを対象に、スポーツに親しみ「心身の健康」と多世代間の交流を促進する事業を行い、地域のコミュニティの活性化に寄与することを目的とする。

■クラブの特徴

仙台市で数少ない複合型スポーツクラブとして、中田、西中田、柳生小学校などを中心拠点にサッカー、野球、ミニバスケットボール、バレーボールを展開。母体の少年団は宮城県で最も古い伝統あるクラブです。サッカークラブでは小学生、中学生、社会人まで多世代にわたりスポーツを楽しめる環境を提供しています。また、コロナ渦でも試合のライブ配信やオンラインによる指導などコロナに負けないクラブ作りに取り組んでいます。100年続くクラブ作りを目指し、選手と共に成長する若手スタッフの育成もクラブの特徴です。

基礎 DATA

会員数 **194名** ●男性 179名 ●女性 15名

●幼児 2名 ●小学生 130名
●中学生 12名 ●一般 40名
●60歳以上 10名

住所: 〒981-1107

仙台市太白区東中田 5丁目 3-20

TEL: 022-241-9661

FAX: 022-241-9661

E-mail: saito_toshiaki_nakada_foot_ball@yahoo.co.jp

URL: http://www.nakada-fc.com/

対象エリア: 仙台市太白区近郊地域

対象エリアの人口: 約 300,000人

教育環境: 小学校 / 28校 11,728名

中学校 / 15校 5,806名

高校 / 5校 4,285名

大学 / 2校 4,585名

設立年月日: 平成25年9月4日

設立母体: 仙台中田サッカークラブ (小学生)

仙台中田ジュニアユースクラブ (中学生)

仙台中田サッカークラブ (社会人)

仙台中田スポーツ少年団 野球部

仙台中田スポーツ少年団 バレーボール部

仙台中田スポーツ少年団 ミニバスケットボール部 男子

仙台中田スポーツ少年団 ミニバスケットボール部 女子

指導者数: 25名 (有資格者 / 20名)

設立の過程

●昭和 41 年度

昭和41年に中田スポーツ少年団を設立し、地域の小、中学生、社会人のサッカー活動を行う。その存続と発展の為、並びに多世代の地域住民にスポーツを提供し地域に根差した活動を行う。

●平成 25 年度

NPO法人格取得。仙台中田スポーツクラブ設立。

●平成 26 年度

総合型地域スポーツクラブ設立準備検討委員会設置。

会員の声

★平日は練習で土日はほとんど試合のため、練習が試合に生かされ、どんどん上手になっている感じです。

★クラブチームのためか遠い小学校からも通っている子供たちが多くいて、友達が増えたと言っています。

★サッカーだけでなく、精神面や集団の中での役割などの生活面も指導していただけるのでありがたいです。

★若手のスタッフも多くいて、子供たちが質問しやすい環境がよいと思います。資格保有スタッフも多く安心です。

★様々なスポーツを体験できたり、体力測定をしてもらったりと、子供の成長を実感することが出来ます。

●平成 27 年度

総合型地域スポーツクラブ設立に向けて準備を進める。

他種目にわたって活動準備を始める。

●平成 28 年度

平成29年3月 総合型地域スポーツクラブ設立。

●平成 29 年度

総合型地域スポーツクラブとして活動開始。

●令和 2 年

既存団体少年団種目の野球部、バレーボール部、ミニバスケットボール部を追加。

活動プログラム

スポーツ・レクリエーション種目

〈サッカー活動〉

小学生 (仙台中田サッカークラブジュニア)、中学生 (仙台中田ジュニアユースクラブ)、社会人 (仙台中田サッカークラブ 東北リーグ 2部)、社会人 (仙台中田 8.5 仙台クラブリーグ 2部)

〈スクール活動〉

体操スクール、サッカースクール、各種イベント

〈複合スポーツ (中田スポーツ少年団)〉

少年野球、バレーボール、ミニバスケットボール (男子)、ミニバスケットボール (女子)

活動施設

市町村スポーツ施設

柳生河川敷グラウンド、中田中央公園、名取市十三塚公園 荒浜緑地公園 西中田公園

市町村公民館等施設

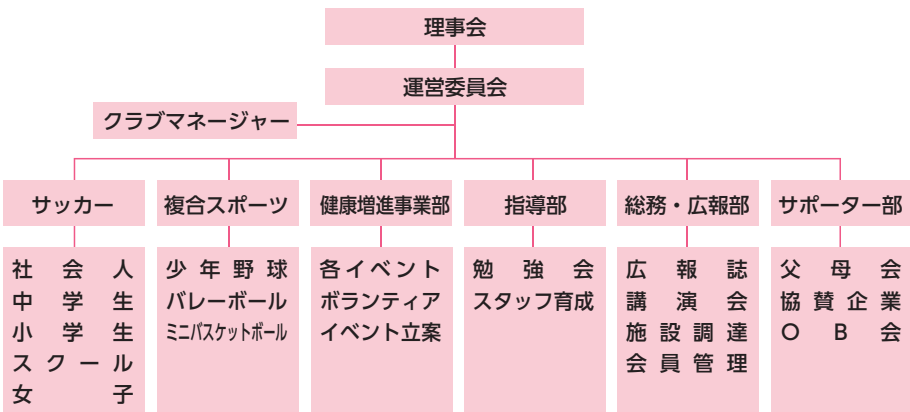
中田市民センター、袋原コミュニティセンター

学校体育施設

中田小学校、西中田小学校、柳生小学校

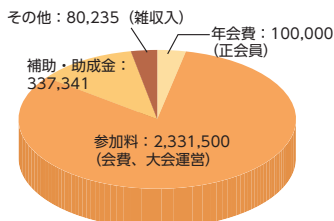


組織図



活動の財源

予算総額(サッカー事業): **2,665,315円**



グラフ中の単位: 円

会費内訳(年会費)

正会員	10,000円/年
賛助会員	5,000円/年
活動会員(小学生サッカー)	3,500~4,000円/月
活動会員(中学生サッカー)	2,500~5,000円/月
活動会員(社会人サッカー)	25,000~50,000円/年
複合スポーツ(小学生)	2,000~3,000円/月
イベント会員	500~1,000円/回