



17 NPO法人 とよさとマイ・タウンクラブ

■クラブの特徴【行政が主導し、設立された総合型クラブ】

マイ・タウンクラブは「心とカラダの健康づくり」を目標に、みんなの「笑顔」と「元気」の素になるべく、楽しい活動を心がけています。ヒップホップスクールやよさこいスクールでは未就学児から参加でき、レクダンス教室やいきいき健康教室、体力アップ体操といった高齢者の方でも参加できる教室も開催。全ての年齢のみなさんの「元気」のために活動しています。また、年に数回、会員交流イベントも開催しています。

基礎 DATA

会員数	183名	●男性	71名
		●女性	112名
●幼児	2名	●小学生	32名
●中学生	19名	●高校生	2名
●一般	65名	●60歳以上	63名

住所：〒987-0366
登米市豊里町上屋浦51-2
登米市豊里運動公園内
TEL：0225-76-5181
FAX：0225-76-5182
E-mail：toyo-mytown@sirius.ocn.ne.jp
URL：現在新しいHP作成中
(今までのHPはご覧いただけません)
対象エリア：登米市豊里地区
対象エリアの人口：約6,500人
教育環境：小学校／1校 286名
中学校／1校 169名
設立年月日：平成16年9月21日
設立母体：旧豊里町体育協会、旧豊里町スポーツ少年団、旧豊里町体育指導委員会、旧豊里町教育委員会
指導者数：9名(有資格者／9名)

設立の過程

- 平成14年度
宮城県教育委員会より社会教育主事の派遣。
豊里町総合型地域スポーツクラブ検討委員会発足。
- 平成15年度
町スポーツ振興基本計画策定準備。
(仮称)とよさとマイ・タウンクラブ設立準備委員会発足。
スポーツ振興くじ(toto)助成事業受託(～20年)。
- 平成16年度
豊里町スポーツ振興基本計画策定。
とよさとマイ・タウンクラブ設立。
- 平成21年度
NPO法人格を取得。

会員の声

- ★ヨガの教室に参加して五十肩が楽になったような気がします。
- ★この歳で新しいお友達が出来たのがとても嬉しい。
- ★一人では続かないけど仲間がいるおかげで続けられています。
- ★教室以外に、バスの企画や様々な体験ができるのも楽しみの一つです。

活動プログラム

スポーツ・レクリエーション種目

〈教室〉
体力アップ体操、エンジョイトエアロ、レクダンス教室、いきいき健康教室、よさこいスクール、気功太極拳教室、ヒップホップスクール、メディカルヨガ、水中運動教室

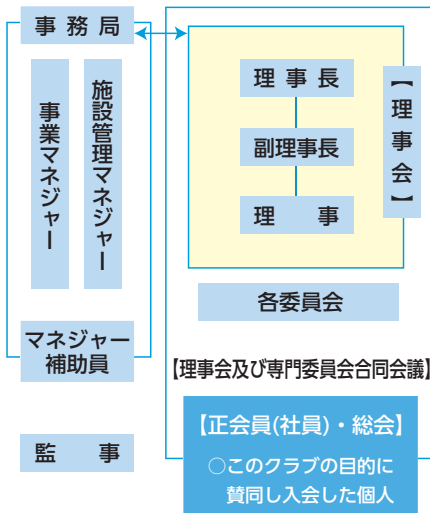
〈サークル〉
バレーサークル、ソフトバレー、ボクシング、バドミントン、卓球、ソフトボール、バスケットボール、スマイルヨガ、レッツ!!ダイエット

〈イベント〉
チャレスポ、レッツトライ、マイ・タウンデー、体験DE熟女会、温泉DE熟女会、ノルディックウォーキング

文化活動種目

パッチワーク

組織図



管理施設

指定管理施設

登米市豊里運動公園、登米市豊里花の公園

活動施設

市町村スポーツ施設

登米市豊里運動公園、登米市豊里花の公園多目的広場

市町村公民館等施設

登米市豊里公民館、登米市豊里多目的研修センター

学校体育施設

登米市立豊里小・中学校

クラブハウス

登米市豊里運動公園管理棟

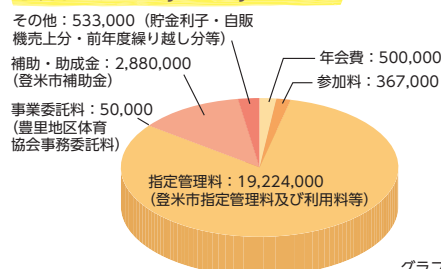
所在地：〒987-0366
登米市豊里町上屋浦51-2
登米市豊里運動公園内

施設の種類：市町村施設



活動の財源

予算総額：23,554,000円



会費内訳

活動会員(正会員も同様)	全期/後期(10月以降)
未就学児	500円/350円
小・中・高	2,000円/1,400円
一般	4,000円/2,800円
65歳以上	2,000円/1,400円
ファミリー	7,000円/4,900円

グラフ中の単位：円