

18 NPO法人 とよまスポーツクラブ蔵っこ



■クラブの特徴【行政が主導し、設立された総合型クラブ】

小学生の低学年から高齢者の方まで幅広い年代層の会員の方々が文化・サークル活動・競技活動をしています。教室への参加はもちろん、会員の交流の場にもなっており、多くの皆様にご利用いただいております。また、登米市からの事業委託として「カップハーフマラソン」事業も行っております。ニュースポーツなどの用具貸出しも行っていて、地域の方々の生涯スポーツ活動をサポートしています。



基礎 DATA

会員数	333名	●男性	184名
		●女性	149名
●小学生	110名	●中学生	57名
●高校生	8名	●一般	69名
●60歳以上	89名		

住所：〒987-0702
登米市登米町寺池目子待井10
登米総合体育館内
TEL：0220-52-3380
FAX：0220-53-1156
E-mail：info@kurakko.net
URL：http://www.kurakko.net/
対象エリア：登米市登米町
対象エリアの人口：約5,000人
教育環境：小学校／1校 180名
中学校／1校 101名
高校／1校 148名
設立年月日：平成22年1月17日
設立母体：登米地区体育協会
登米地区コミュニティーほか
指導者数：11名（有資格者／7名）

設立の過程

- 平成18年度
登米市スポーツ振興計画策定。
- 平成19年度
宮城県教育委員会より社会教育主事が登米市に派遣される。
クラブづくり検討開始。
- 平成20年度
検討委員会の設置。
スポーツ関係団体等で総合型スポーツクラブ設立に向けた協議を重ねる。
- 平成21年度
設立準備委員会設置。
- 平成22年度
とよまスポーツクラブ蔵っこ設立。
スポーツ振興くじ（toto）助成事業受託。
- 平成29年度
NPO法人格を取得。

会員の声

- ★ヨガ教室に参加してみました。とても心地よく過ごせる時間を見つけることができ、嬉しい気持ちで毎回、参加しています。
- ★蔵っこイベントに参加することで、参加者の方たちと情報交換ができ、楽しい時間が増えています。
- ★放課後に実施している子供たち向けの教室が色々あり参加しています。様々なスポーツが体験で、運動不足も解消できているので助かっています。

活動プログラム

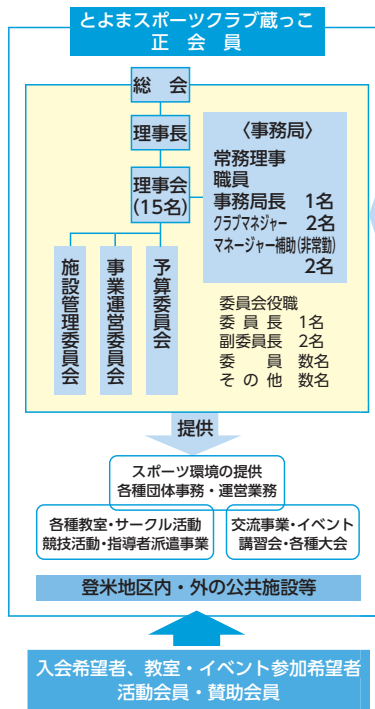
スポーツ・レクリエーション種目

〈スポーツ教室〉
グラウンドゴルフ、キッズスポーツ、健康体操、社交ダンス、ヨガ、レクダンス、サッカー、エアロビ、バドミントン、バスケットボール、合気武術

〈サークル活動〉
ピンポン、フリースポーツ、ソフトテニス、ソフトバレー

〈イベント〉
各種スポーツ大会、移動教室、ノルディックウォーキング等

組織図



管理施設

指定管理施設

登米市登米総合体育館、登米市登米総合運動公園、登米市登米武道館

活動施設

市町村スポーツ施設

登米市登米総合体育館、登米市登米総合運動公園、登米市登米武道館

市町村公民館等施設

登米市登米公民館

学校体育施設

登米市登米小学校、登米市登米中学校

クラブハウス

登米市登米総合体育館

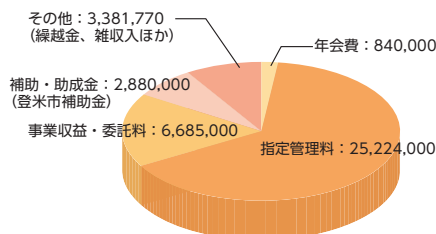
所在地：〒987-0702
登米市登米町寺池目子待井10
登米総合体育館内

施設の種類：市町村施設



活動の財源

予算総額：39,010,770円



グラフ中の単位：円

会費内訳(年会費)

高校生以上一般	4,000円
小中学生	2,000円