



52

一般社団法人 宮城蔵王くるみスポーツクラブ

■クラブの特徴【既存団体が発展した総合型クラブ】

- 学生時代ラグーマンだったOBで構成されたチームのホームグラウンド 各地の生涯現役ラグーマンの集う場所
- 天然芝のグラウンド貸します 1日：16,000円 半日：8,000円 学校の課外授業等随時実施
- くるみ乗馬会員はホワイトストーンRCでの乗馬も特別会員価格で利用可 子供向けポニースクール開設
- 付帯施設 ○くるみカフェ ○ログハウス（宿泊可） ○レストハウス（宿泊8名収容）



基礎 DATA

会員数	105名	●男性	70名
		●女性	35名
●小学生	3名	●中学生	2名
●高校生	20名	●一般	30名
●60歳以上	50名		

住所：〒989-0821

宮城県刈田郡蔵王町円田字土浮山 2-132

TEL：0224-33-3197（ホワイトストーンR.C.）

FAX：0224-33-2548（ホワイトストーンR.C.）

E-mail：ws.ranch@khaki.plala.or.jp

URL：https://miyagizao-kurumi-sports-club.jimdofree.com/

対象エリア：仙南地域

対象エリアの人口：177,192人

教育環境：小学校／52校 8,244名

中学校／24校 4,268名

高校／15校 4,590名

設立年月日：令和元年5月22日

設立母体：くるみ倶楽部

仙台ゆうわくラグビークラブ

ホワイトストーンR.C.

JANLUX

（アルティメット学生・社会人チーム）

株式会社 信成堂

指導者数：8名

設立の過程

●令和元年度

行政に依存するだけでなく、住民が自主的に運営、参画できるスポーツシステムづくりを目指す。具体的には、社会福祉法人大泉会・株式会社信成堂の協力を得、スポーツ実践者の底辺拡大を目的として、宮城蔵王スポーツクラブを設立。

●令和2年度

NPO法人格を取得準備。

●令和3年度

事業拡大に伴い名称を変更し一般社団法人格を取得。

●令和4年度

運営母体の事情により組織を改編し各スポーツ団体が協力して運営にあたる。社名を宮城蔵王くるみスポーツクラブに変更し運営体制を刷新し再生発。

会員の声

★とても楽しめました！ネット予約後の電話でのやりとりなど、とても丁寧にしてくださいました。当日説明して下さったスタッフさんたちの説明もわかりやすかったので、初めての乗馬も安心して楽しむことができました。

★石巻、大崎、山形、いわき、郡山などからも参加いただき、暑い中のナイスゲーム & 美味しいアフターマッチファンクション共に大盛会でした 高崎不惑とは10年ぶりの対戦でしたが、ご縁に感謝いたします。遠路はるばるお越しいただきありがとうございます。またグラウンドでお会いいたしましょう！

活動プログラム

スポーツ・レクリエーション種目

乗馬・フライングディスク・ラグビーをメインに地域に密着したスポーツ活動。

●メイングラウンド（ラグビー・フライングディスク・サッカー・アメフト他）

●サブグラウンド 主として馬場で使用 TREC（野外騎乗技術競技コース）

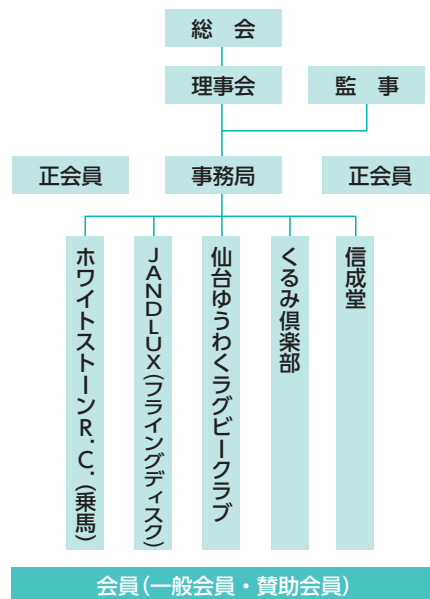
外乗（トレッキング） 地上から始まる馬とのコミュニケーション（グラウンドワーク）

楽しく幸せに長生きしよう！高齢化の進む地域住民の健康増進に貢献し青少年にスポーツを通して汗をかく楽しさを体験してもらい生涯スポーツを提案する。

文化活動種目

「風のエコー」を展開し地域の多くの文化活動を紹介しスポーツと文化の融合を推進。

組織図



管理施設

指定管理施設

くるみグラウンド

活動施設

民間その他の施設

ホワイトストーンランチ（乗馬）

クラブハウス

宮城蔵王くるみスポーツクラブ

所在地：〒989-0821

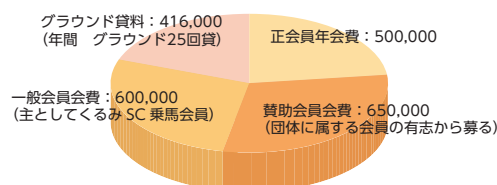
宮城県刈田郡蔵王町円田字土浮山 2-132

施設の種類：民間施設・その他



活動の財源

予算総額：2,166,000円



会費内訳（年会費）

正会員（個人・団体）	100,000円
賛助会員（個人）	10,000円
賛助会員（団体）	50,000円
賛助会員（団体）	50,000円
一般会員（乗馬）	60,000円
一般会員（ポニークラブ）	36,000円
一般会員（FD）	

グラフ中の単位：円