

16 東和スポーツクラブ あばせ

■クラブの特徴【行政が主導し、設立された総合型クラブ】

『誰でも気軽に体を動かせる場所を提供する。』を目指しています。そのために、幅広い世代の方を対象にメニューを企画しています。他のクラブにない教室としては、『アーチェリー教室』を開催しています。初心者には弓具の貸し出し、指導を行います。会員には、インターハイ経験者や国体出場経験者もいます。市外からの会員も受け入れています。※特殊な競技の為、常設の練習場は貴重です。

基礎 DATA

会員数	73名	●男性	25名
		●女性	48名
●一般	15名	●60歳以上	58名

住所：〒987-0903
登米市東和町錦織字雷神山15-3
登米市 錦織公民館内
TEL：0220-44-3371
FAX：0220-44-3371
E-mail：towa-sport@iaa.itkeeper.ne.jp
対象エリア：登米市東和町内
対象エリアの人口：5,394人
教育環境：小学校／3校 183名
中学校／1校 122名
設立年月日：平成22年12月5日
設立母体：登米市教育委員会
東和町体育協会
住民有志
指導者数：3名（有資格者／3名）

設立の過程

- 平成21年度
東和スポーツクラブ設立に向けて準備委員会を設立する。
- 平成22年度
東和スポーツクラブ「あばせ」を設立。



会員の声

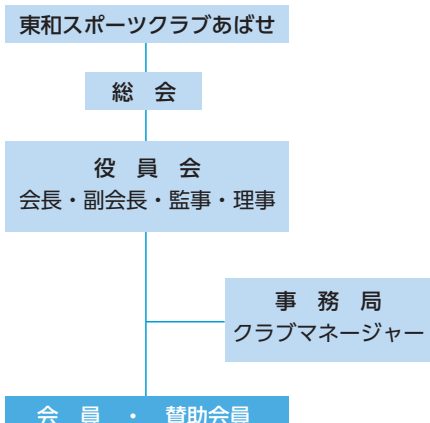
- ★無理が出来ないお年頃になってきたようで、緩い筋トレに参加して自分の体力を再認識中です。
- ★教室に参加して気の合う友達が出来、心身ともに豊かな毎日で寂しくありません。
- ★パークゴルフとノルディックウォーキングは、今年はどこに行けるのかって楽しみです。運動後の美味しいお昼ご飯とデザートはご褒美に◎。
- ★体力筋力を維持するために運動する習慣を！一人ではなかなか継続出来ないけど参加することで友達も出来て、楽しく過ごしています。

活動プログラム

スポーツ・レクリエーション種目

- 〈教室〉
エアロピクス、ヨガ、アーチェリー、バランスボール、ノルディックウォーキング、背骨コンディショニング、パークゴルフ
- 〈サークル〉
グラウンドゴルフ、ミニテニス、筋トレ
- 〈イベント〉
ユニカール大会、パークゴルフ大会、グラウンドゴルフ記録会

組織図



活動施設

市町村公民館等施設

登米市 錦織公民館、米谷公民館、米川公民館、東和総合運動公園

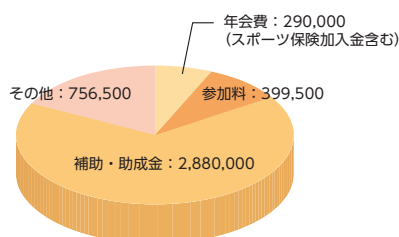
クラブハウス

登米市錦織公民館・東和勤労青少年ホーム
所在地：〒987-0903
登米市東和町錦織字雷神山15-3
(事務所設置場所部屋のみ借用)
施設の種類：市町村施設



活動の財源

予算総額：4,326,000円



会費内訳(年会費)

活動会員 (一般)	3,500円
活動会員 (一般後半期)	2,000円
活動会員 (小・中学生)	2,000円
活動会員 (小・中学生後半期)	1,250円

グラフ中の単位：円