

■クラブの特徴【行政が主導し、設立された総合型クラブ】

子どもから高齢者まで多世代の方が参加できるプログラムを用意しています。特に、各行政区へ出向いての出前健康教室は、歩いても行ける集会施設での開催なので大変喜ばれています。

指導者派遣やニュースポーツなどの用具貸出しも行っていきます。

地域の既存団体との連携・協力体制を整え、大会・イベントの開催などスムーズな運営に尽力しています。

基礎 DATA

会員数 **5,910**名 ●男性 2,833名
●女性 3,077名

- 幼児 248名 ● 小学生 301名
- 中学生 166名 ● 高校生 162名
- 一般 2,603名 ● 60歳以上 2,430名

住所：〒987-0446

登米市南方町新高石浦 130
南方中央運動広場管理棟

TEL：0220-58-5383

FAX：0220-58-4185

E-mail：ikikinamikata@bz04.plala.or.jp

対象エリア：登米市南方

対象エリアの人口：約 8,000 人

教育環境：小学校／3校 347名
中学校／1校 211名

設立年月日：平成19年12月16日

設立母体：旧南方町体育協会、旧南方町スポーツ少年団、旧南方町体育指導委員会、登米市教育委員会

指導者数：7名（有資格者／7名）

設立の過程

- 平成15年度
南方町総合型地域スポーツクラブ調査研究会開催。
- 平成16年度
南方町総合型地域スポーツクラブ調査研究会開催。
- 平成17年度
登米市8町及び本吉郡1町の合併により登米市となる。
旧石越町に派遣されていた社会教育主事がそのまま登米市派遣社会教育主事となる。
市主催の総合型クラブ研究会開催。
- 平成18年度
登米市スポーツ振興基本計画策定。
市主催の総合型クラブ研究会開催。
クラブづくり検討開始。
日本体育協会総合型地域スポーツクラブ育成推進事業育成指定クラブ委託事業受託（～19年）。
- 平成19年度
～いきいき健康づくり～スポーツクラブみなみかた設立。
宮城県教育委員会により社会教育主事が登米市に派遣される。

会員の声

- ★毎回の教室がとても楽しみです。
- ★皆さんと活動ができて、仲間が増え元気をもらえます。
- ★自分ではなかなか行けない場所への移動研修が楽しみです。

活動プログラム

スポーツ・レクリエーション種目

〈教室&サークル〉

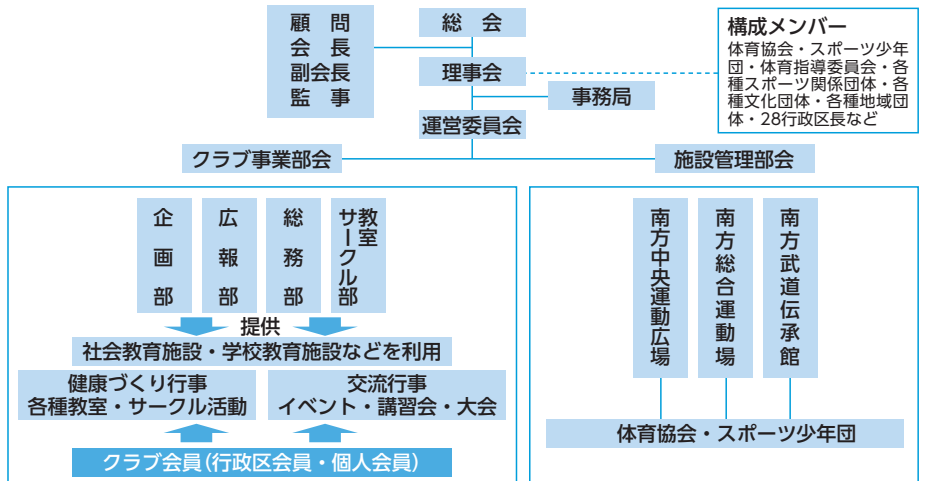
太極拳教室、ヘルスアップ教室、ヨガ教室、レクダンス教室、いきいき出前健康教室、健康サークル（グラウンドゴルフ）、ジュニアサークル、ノルディックウォーキング教室、シニア向け健康体操教室

〈イベント〉

グラウンドゴルフツアー、パークゴルフツアー、キッズスポーツ教室（コーディネーショントレーニング）、スポーツ教室&イベント（スポーツクリニック・交流会等）、ニュースポーツ交流大会、3 B 体操サークル

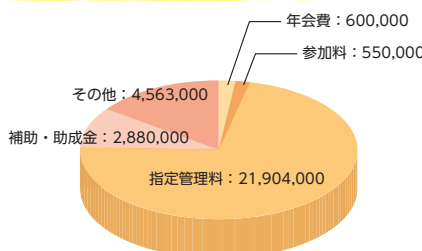


組織図



活動の財源

予算総額：30,497,000円



会費内訳(年会費)

行政区ごとの年会費（団体扱い）	
世帯数	
(50世帯以下)	5,000円
(～100世帯)	6,000円
(100世帯以上)	7,000円
+人口×100円×0.8	
個人会員	
南方町住民 一世帯	2,000円
南方町外 1人	3,000円

グラフ中の単位：円