



24 NPO法人 マリソル松島スポーツクラブ

■クラブの特徴【既存団体が発展した総合型クラブ】

- ・未就学児、児童の運動離れがあることから幼稚園・保育所ではボール運動、リズム運動を体験、小学生にはスクールでの活動を通して、運動の楽しさを目的に開催しています。
- ・地域住民の交流と親睦を深める交流の場づくり、子供の体力強化並びに高齢者の健康増進強化に寄与するため、環境づくりを行っています。



基礎 DATA

会員数 **137名** ●男性 122名
●女性 15名

- 幼児 2名 ●小学生 40名
- 中学生 30名 ●一般 35名
- 60歳以上 35名

住所：〒981-0215

松島町高城字動伝一、34-1

TEL：022-781-6320

FAX：022-781-6321

E-mail：marysolmatsushima@yahoo.co.jp

URL：http://www.7b.biglobe.ne.jp/marysol-matsushima/index.html

対象エリア：松島町近郊

対象エリアの人口：約 13,000人

教育環境：小学校／3校 501名

中学校／1校 265名

高校／1校 510名

設立年月日：平成18年6月24日

設立母体：松島町サッカー協会

指導者数：20名（有資格者／18名）

設立の過程

●平成16年度

設立準備検討委員会設置。
NPO法人格取得。
日本体育協会総合型地域スポーツクラブ育成推進事業育成指定クラブ委託事業受託（～17年）。

●平成17年度

総合型地域スポーツクラブ設立に向けて準備を進める。
多様な目にならって活動を始める。
独立行政法人 福祉医療機構助成事業障がい者スポーツ支援基金の助成を受ける。

●平成18年度

総合型地域スポーツクラブとして活動開始。



活動プログラム

スポーツ・レクリエーション種目

〈サッカー活動〉

ジュニア、ジュニアユース、シニア（40歳代、50歳代、60歳代）

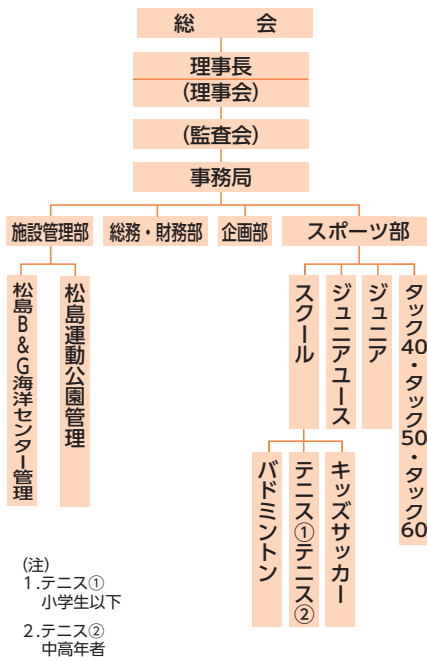
〈スクール事業〉

キッズサッカー、バドミントン、テニス

〈イベント〉

幼稚園・保育所巡回スポーツ教室、マリンカップサッカー小学校大会、マリンカップサッカー中学校大会、マリンカップサッカーシニア大会

組織図



管理施設

指定管理施設

松島運動公園多目的広場、松島運動公園野球場、松島運動公園テニス場、松島町 B&G 海洋センター（体育館、ゲートボール場、町民グラウンド）

活動施設

市町村スポーツ施設

松島町民グラウンド、松島町運動公園多目的広場、松島町運動公園テニス場、B & G 海洋センター体育館、松島町運動公園温水プール

市町村公民館等施設

松島町東部地域交流センター

学校体育施設

松島中学校

クラブハウス

松島運動公園管理棟

所在地：〒981-0215

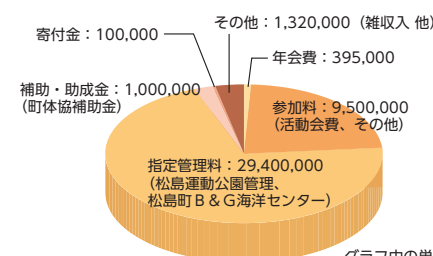
松島町高城字動伝一、34-1

施設の種類：市町村施設



活動の財源

予算総額：41,715,000円



会費内訳

正会員	5,000円以上 / 年
賛助会員 (個人)	5,000円以上 / 年
賛助会員 (企業)	10,000円以上 / 年
活動会員 (ジュニア低)	3,500円 / 月
活動会員 (ジュニア中)	4,500円 / 月
活動会員 (ジュニア高)	5,000円 / 月
活動会員 (ジュニアユース)	6,000円 / 月
活動会員 (シニア)	2,000～3,000円 / 月
各スクール	3,500円 / 月

会員の声

★クラブに参加することでスポーツの楽しさが実感できたので、今後も続けたいです。

★スポーツを通して体力の強化を図ることができています。

★これからもクラブの活動を是非、継続して実施してほしいと思います。