

石巻市



22 NPO法人 石巻スポーツ振興サポートセンター

■クラブの特徴【住民が主体となり創設された総合型クラブ】

わんぱくスポーツ（毎週土曜日）、子どもボルダリング教室（毎週日曜日）、ウォーキング・ノルデックウォーク（年1回）、ヨガ健康講座シニア体操・eスポーツ教室等年齢に合わせた教室を開催（月2回）。その他、健康・スポーツ相談室を設けて、すべての年齢の方のスポーツの窓口になっています。
 コロナ対策は万全に取り組んでいますが、積極的な参加の告知は控えております。
 健常者・障害者と一緒みんなでポッチャ大会を開催し、障害者スポーツの振興に寄与しています。



基礎 DATA

会員数	25名	●男性 20名
		●女性 5名
●一般	17名	●60歳以上 8名

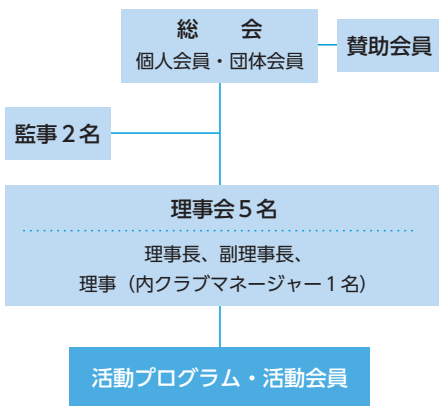
住所：〒986-0822 石巻市中央3丁目6-6
 TEL：0225-96-4334
 FAX：0225-95-2808
 E-mail：info@i-support.or.jp
 URL：http://www.i-support.or.jp/
 対象エリア：宮城県
 教育環境：小学校／33校 5,800名
 中学校／15校 2,800名
 高校／9校 4,120名
 大学／1校
 設立年月日：平成15年7月24日
 設立母体：石巻ラグビー協会有志
 石巻サッカー協会有志
 石巻専修大学
 指導者数：20名（有資格者／12名）

活動プログラム

スポーツ・レクリエーション種目

サッカー、ラグビー、フットサル、ボール遊び出前事業、わんぱくスポーツ、ウォーキング、ノルデックウォーキング、タグラグビー、障がい者スポーツクラブ、地域交流楽ラク健康クラブ、クライミング、シニアフィットネス、ヨガ健康講座、eスポーツ教室

組織図



活動施設

- 市町村スポーツ施設**
石巻市総合運動公園、保育所・幼稚園
- 市町村公民館等施設**
仲瀬公園
- 学校体育施設**
市内小学校
- 民間その他の施設**
クライミングジムマツ

設立の過程

●平成15年度
 理想のスポーツの環境と「まちづくり」に賛同した石巻地区の各団体・個人の協力を得てクラブを創設。
 NPO法人格の取得。
 障がい者サッカークラブを創設。幼稚園・保育所でのボール遊び出前教室開催。

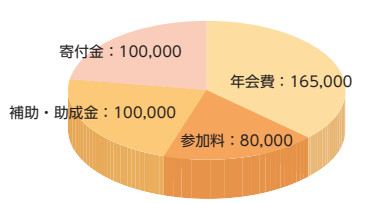


会員の声

- ★「わんぱくスポーツ活動」に参加するようになって、子どもが自信を持ち積極的になりました。
- ★ポッチャの大会は、健常者・障害者や役所にも大好評なので、是非続けてほしいです。（参加者の100%の声）
- ★シニアフィットネス教室・ヨガ健康体操教室・eスポーツに参加するようになって、身体が軽く感じられ意欲が生まれてきました。

活動の財源

予算総額：445,000円



会費内訳(年会費)	
正会員(団体)	20,000円
正会員(個人)	5,000円
活動会員(参加料)	1回 200円

グラフ中の単位：円