

浦谷町

総合型地域スポーツクラブ全国協議会登録クラブ

8 浦谷町総合型地域スポーツクラブ

■クラブの特徴【行政が主導し、設立された総合型クラブ】

子どもから高齢者まで、「いつでも、どこでも、だれでも仲間づくり！」を基本理念として設立したクラブです。地域住民の幅広い年齢層のニーズに対応した、プログラムを提供することで、地域活性化に貢献しています。



基礎 DATA

会員数	71名	●男性	9名
		●女性	62名
●小学生	10名	●中学生	6名
●一般	16名	●60歳以上	39名

住所：〒987-0147
遠田郡浦谷町字下道 69-8
TEL：0229-43-3001
FAX：0229-43-3536
E-mail：ga-gakushu@town.wakuya.miyagi.jp
URL：http://www.town.wakuya.miyagi.jp/
対象エリア：浦谷町
対象エリアの人口：14,452人
教育環境：小学校／3校 553名
中学校／1校 307名
高校／1校 245名
設立年月日：平成29年4月19日
設立母体：浦谷町体育協会
指導者数：4名（有資格者／4名）

活動プログラム

スポーツ・レクリエーション種目
ヨガ、ノルディックウォーキング、ストリートダンス、体力アップ教室

活動施設

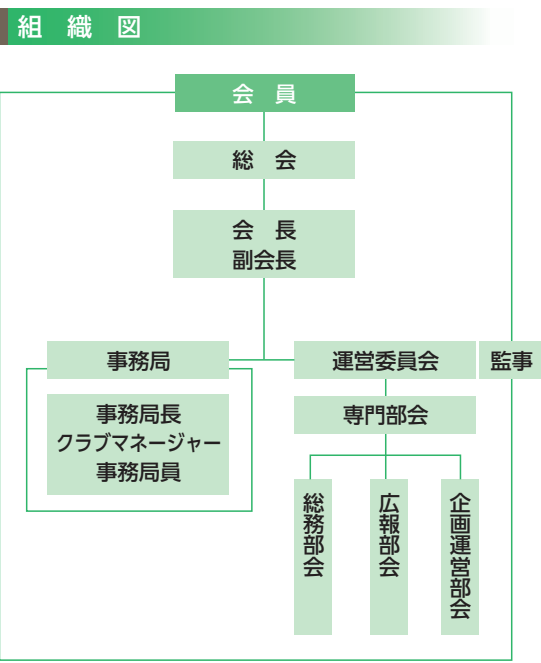
市町村スポーツ施設
浦谷町 B&G 海洋センター

市町村公民館等施設
浦谷公民館

クラブハウス

浦谷町 B&G 海洋センター
所在地：〒987-0147
浦谷町字下道 69-8
施設の種類：市町村施設

- ### 設立の過程
- 平成 27 年度
浦谷町体育協会内に総合型地域スポーツクラブ設立事業委員会立ち上げ6名に委嘱。移動研修会2回、研修会2回、事業委員会7回開催。
 - 平成 28 年度
宮城県体育協会から設立補助事業を受託。移動研修会1回、事業委員会13回、プレスポーツイベントを11月23日に開催。
 - 平成 29 年度
事業委員会1回、設立総会を開催し立ち上げ。



- ### 会員の声
- ★クラブ活動を通じて、健康維持に励む場所があることは、とてもありがたいです。
 - ★ヨガ教室とノルディックウォーキングにとっても楽しく参加させていただいています。
 - ★高齢者にとってとてもありがたいスポーツクラブです。日常から離れて、皆さんと一緒に話ができ、心も体も元気が貰えています。
 - ★身体の不安を抱えながらノルディックウォーキングに参加しておりますが、周囲のサポートがあるので安心してます。
 - ★心と身体の健康にとっても効果があると思います。

活動の財源

予算総額：1,650,000円

会費内訳

年会費	2,000円
参加料	500円
入会金	1,000円

グラフ中の単位：円